

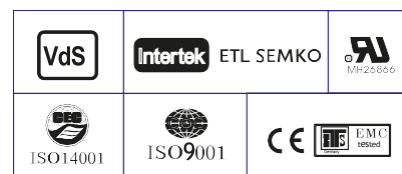
Specyfikacja

Napięcie znamionowe	12V						
Moc znamionowa (10 godzin)	28.0AH						
Wymiar	Długość	166.5 ±1mm (6.56 inches)					
	Szerokość	175 ±1mm (6.93 inches)					
	Wysokość kontenera	125 ±1mm (4.92 inches)					
	Wysokość całkowita	125 ±1mm (4.92 inches)					
Waga przybliżona	Okolo 8.8 Kg (19.4 lbs)						
Terminal	T3						
Materiał obudowy	ABS						
Znamionowa pojemność	29.6AH/1.48A	(20hr, 1.80V/cell, 25°C/77°F)					
	28.0 AH/2.80A	(10hr, 1.80V/cell, 25°C/77°F)					
	24.3 AH/4.86A	(5hr, 1.75V/cell, 25°C/77°F)					
	22.1AH/7.37A	(3hr, 1.75V/cell, 25°C/77°F)					
	17.2 AH/17.2A	(1hr, 1.60V/cell, 25°C/77°F)					
Maksymalny prąd rozładowania	420A (5s)						
Opór wewnętrzny	Okolo 12.0mΩ						
Zakres temperatur roboczych	Rozładowanie :	-15 ~ 50°C (5 ~ 122°F)					
	Ładowanie :	0 ~ 40°C (32 ~ 104°F)					
	Przechowywanie :	-15 ~ 40°C (5 ~ 104°F)					
Zakres nominalnych temperatur roboczych	25 ±3 °C (77 ± 5 °F)						
Liczba cykli	Prąd ładowania początkowego poniżej 8,4 A. Napięcie: 14,4 V–15,0 V w temperaturze 25 °C (77 °F). Współczynnik temperatury: -30 mV/°C						
Tryb podtrzymywania							
Wpływ temperatury na wydajność	Brak ograniczeń dotyczących początkowego prądu ładowania Napięcie: 13,5 V–13,8 V w temperaturze 25 °C (77 °F) Współczynnik temperatury: -20 mV/°C						
	Samorozładowanie	<table border="1"> <tr> <td>40 °C (104 °F)</td> <td>103%</td> </tr> <tr> <td>25 °C (77 °F)</td> <td>100%</td> </tr> <tr> <td>0 °C (32 °F)</td> <td>86%</td> </tr> </table> <p>Akumulatory serii LTL można przechowywać do 6 miesięcy w temperaturze 25°C (77°F), po czym konieczne jest wykonanie ładowania odświeżającego. W przypadku wyższych temperatur czas ten ulegnie skróceniu.</p>	40 °C (104 °F)	103%	25 °C (77 °F)	100%	0 °C (32 °F)
40 °C (104 °F)	103%						
25 °C (77 °F)	100%						
0 °C (32 °F)	86%						



Applications

- ◆ UPS i EPS
- ◆ Oświetlenie awaryjne
- ◆ System sygnalizacji lotniczej i kolejowej
- ◆ Stacje morskie i elektrownie
- ◆ System alarmowy i zabezpieczający
- ◆ Urządzenia elektroniczne i sprzęt
- ◆ Zasilacz komunikacyjny, Zasilacz prądu stałego



Rozładowanie prądem stałym (ampery) w temperaturze 25°C (77°F)

F.V/Time	10min	15min	20min	30min	45min	1h	2h	3h	4h	5h	6h	8h	10h	20h
1.85V/cell	36.1	30.1	25.7	21.0	15.9	13.3	8.48	6.73	5.45	4.41	3.87	3.09	2.64	1.47
1.80V/cell	46.1	36.4	30.4	24.8	18.5	14.9	9.27	7.24	5.82	4.73	4.15	3.28	2.80	1.48
1.75V/cell	50.7	39.8	32.7	25.7	19.2	15.6	9.61	7.37	5.96	4.86	4.26	3.34	2.83	1.50
1.70V/cell	55.3	42.5	34.3	26.8	19.9	16.1	10.0	7.58	6.11	4.98	4.35	3.39	2.86	1.53
1.65V/cell	59.6	45.2	36.5	28.2	20.4	16.6	10.3	7.90	6.32	5.12	4.45	3.44	2.91	1.55
1.60V/cell	64.8	48.3	38.9	29.8	21.3	17.2	10.6	8.14	6.52	5.29	4.54	3.47	2.95	1.56

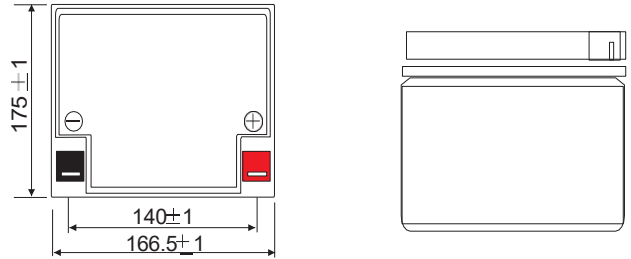
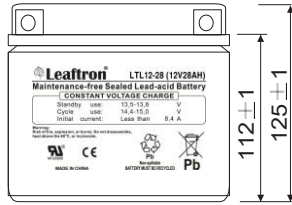
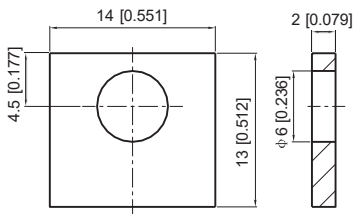
Stala moc rozładowania (w watach) w temperaturze 25°C (77°F)

F.V/Time	10min	15min	20min	30min	45min	1h	2h	3h	4h	5h	6h	8h	10h	20h
1.85V/cell	68.0	57.3	49.3	40.7	31.1	26.1	16.8	13.4	10.9	8.79	7.74	6.22	5.32	2.96
1.80V/cell	85.9	68.3	57.5	47.3	35.8	29.1	18.2	14.3	11.5	9.40	8.27	6.58	5.63	2.99
1.75V/cell	92.9	73.7	61.2	48.7	36.9	30.3	18.8	14.5	11.8	9.62	8.47	6.68	5.68	3.01
1.70V/cell	99.0	77.6	63.9	50.5	38.2	31.2	19.5	14.9	12.0	9.84	8.63	6.77	5.73	3.07
1.65V/cell	105.8	81.9	67.4	52.8	38.8	32.0	19.9	15.4	12.4	10.1	8.79	6.85	5.84	3.10
1.60V/cell	112.3	86.2	71.0	55.4	40.2	33.0	20.5	15.8	12.7	10.4	8.96	6.91	5.89	3.11

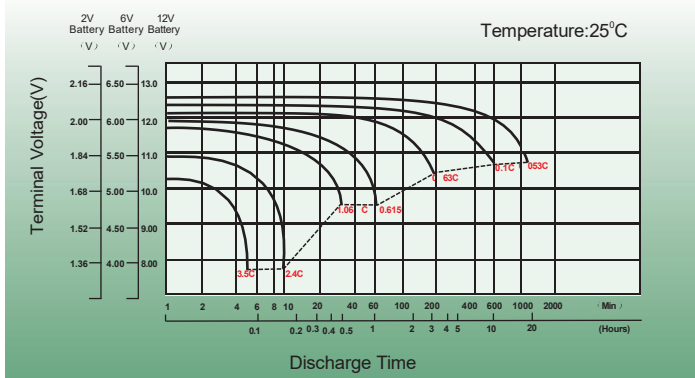
Wymiary

T3 Terminal

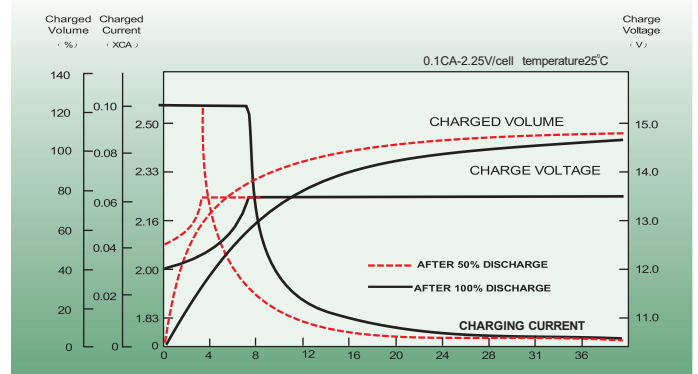
Unit: mm [inches]



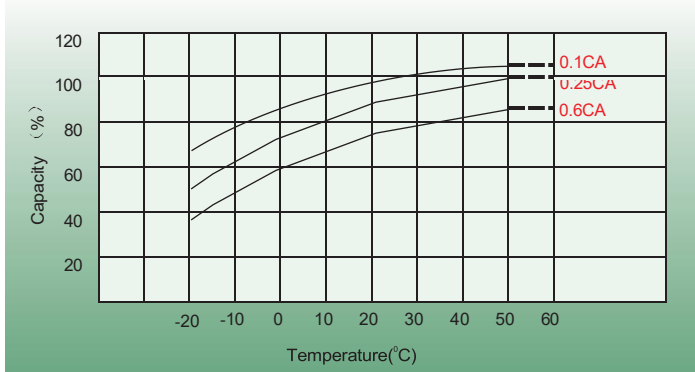
Charakterystyka rozładowania



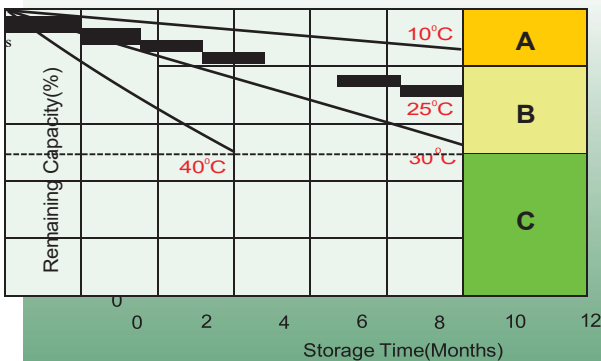
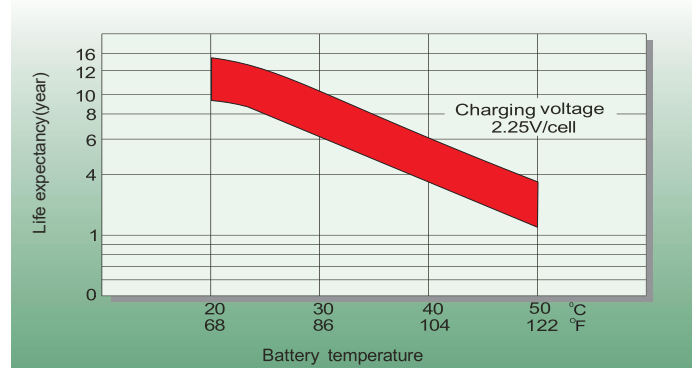
Charakterystyka ładowania w trybie podtrzymania



Wpływ temperatury na pojemność akumulatora



Wpływ temperatury na długoterminową żywotność w trybie buforowym



Charakterystyka samorozładowania

- A** No supplementary charge required
(Carry out supplementary charge before use if 100% capacity is required.)
- Supplementary charge required before use. Optional charging way as below:
- B**
 1. Charged for above 3 days at limited current 0.25CA and constant voltage 2.25V/cell.
 2. Charged for above 20 hours at limited current 0.25CA and constant voltage 2.45V/cell.
 3. Charged for 8-10 hours at limited current 0.05CA .
- C** Supplementary charge may often fail to recover the capacity.
The battery should never be left standing till this is reached.