



# LTG12-40

Valve-regulated lead-acid battery

# DEEP CYCLE GEL SERIES

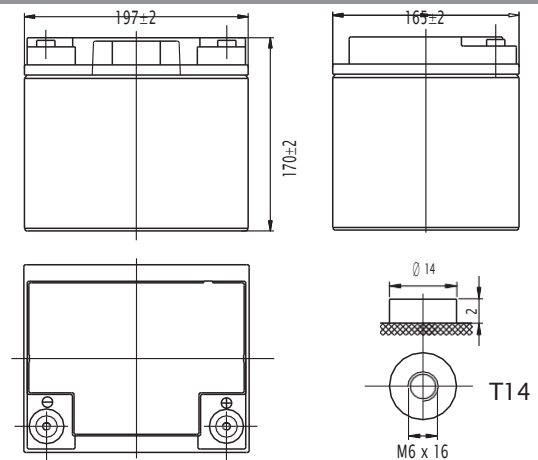
## Cechy

Napięcie znamionowe	12V (6 cell per unit)	
Pojemność nominalna przy 10-godzinnym współczynniku rozładowania/10,8 V (25°C)	40Ah	
Pojemność (25°C)	Pojemność 20h/10.8V	42.4Ah
	Pojemność 5h/10.8V	33Ah
Typ terminala	T14	
Moment obrotowy	5.1±0.6N.m	
Przybliżona rezystancja wewnętrzna (25°C)	8.5 mΩ	
Wymiary	Długość	197±2mm (7.76inch)
	Szerokość	165±2mm (6.50inch)
	Wysokość	170±2mm (6.69inch)
	Całkowita wysokość	170±2mm (6.69inch)
Żywotność projektowa (tryb czuwania)	JIS w temperaturze 25°C	12 lat
	Eurobat w temperaturze 20°C	10-12 lat
Waga	13.50kg (29.80lbs)±3%	
Nominalna temperatura robocza	25±3°C (77°F±5)	
Zakres temperatur roboczych	Rozładowanie	-15°C~50°C (5°F~122°F)
	Ładowanie	-10°C~50°C (14°F~122°F)
	Przechowywanie	-20°C~50°C (-4°F~122°F)
Napięcie ładowania podtrzymującego w temperaturze 25°C	13.5V~13.8V	
Napięcie ładowania cyklicznego w temperaturze 25°C	14.5V~14.7V	
Korekcja temperatury	Ładowanie podtrzymujące	-18 mV/°C/Block
	Cykl ładowania	-30 mV/°C/Block
Max. prąd ładowania (A)	8A	
Max. prąd rozładowania przez 5 sekund	400A	
Współczynnik samorozładowania (25°C)	≤3% miesięcznie	
Obudowa akumulatora z tworzywa ABS, klasa UL94-HB	V-0 (opcjonalnie)	

## Przeгляд

Akumulatory Leaftron z serii AGM GEL są produkowane zgodnie z najwyższymi wymaganiami stawianymi w zastosowaniach związanych z cyklem głębokim oraz energią odnawialną. W akumulatorach tych zastosowano koloidalny lub spieniony żel krzemionkowy w celu unieruchomienia elektrolitu, co dodatkowo zwiększa stabilność cykliczną. Dostępne są wersje z zaciskami górnymi i przednimi.

## Wymiary i typ zacisków(mm)



## Certyfikat i zgodność z normami



Compliant to: EUROBAT, RoHS, WEEE's and Reach.  
Manufactured according to IEC 60896-21 / 22

## Budownictwo

Komponent	Płyta dodatnia	Płyta ujemna	Pojemnik	Separator	Elektrolit	Zawór bezpieczeństwa	Terminal
Surowiec	Dwutlenek ołowiu	Ołów	ABS (V-0 opt.)	AGM	Żel z kwasem siarkowym	Guma	Miedź

## Charakterystyka rozładowania przy stałym natężeniu prądu w temperaturze 25°C

(Ampere/battery)

F.V/Time	10min	15min	30min	60min	2h	3h	4h	5h	8h	10h	20h
9.60V	78.0	64.0	38.8	24.0	14.6	10.4	8.16	6.94	4.90	4.07	2.16
9.90V	75.7	62.5	38.0	23.6	14.5	10.3	8.11	6.90	4.87	4.06	2.15
10.2V	72.5	60.2	36.9	23.0	14.4	10.3	8.06	6.85	4.83	4.05	2.15
10.5V	69.4	58.1	36.0	22.3	14.2	10.2	8.00	6.80	4.8	4.03	2.13
10.8V	65.5	55.0	34.6	21.6	13.8	10.0	7.76	6.60	4.66	4.00	2.12

## Charakterystyka rozładowania przy stałej mocy w temperaturze 25°C

(Watts/battery)

F.V/Time	10min	15min	30min	60min	2h	3h	4h	5h	8h	10h	20h
9.60V	842	703	435	274	169	122	96.0	82.0	58.2	48.6	25.9
9.90V	817	686	427	269	168	122	95.4	81.5	57.8	48.5	25.8
10.2V	783	661	414	263	167	121	94.7	80.9	57.4	48.4	25.8
10.5V	750	638	404	254	164	120	94.1	80.4	57.0	48.1	25.6
10.8V	708	604	389	246	160	118	91.3	78.0	55.3	47.8	25.4

Powyższe parametry stanowią wartości średnie i można je uzyskać w ciągu trzech cykli ładowania i rozładowania. Przed rozpoczęciem testów akumulatory muszą być w pełni naładowane. Dane zawarte w niniejszym dokumencie mogą ulec zmianie bez uprzedzenia i stają się wiążące umownie dopiero po pisemnym potwierdzeniu.