

DEEP CYCLE GEL SERIES

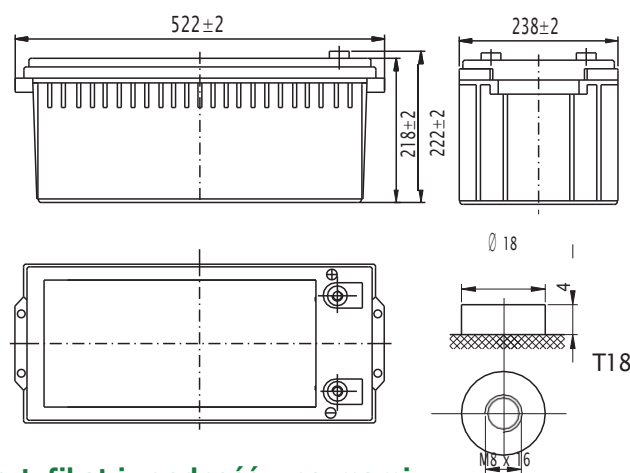
Cechy

Napięcie znamionowe	12V (6 cell per unit)	
Pojemność nominalna przy 10-godzinny współczynniku rozładowania/10,8 V (25°C)	200Ah	
Pojemność (25°C)	Pojemność 20h/10.8V	212Ah
	Pojemność 5h/10.8V	165Ah
Typ terminala	T18	
Moment obrotowy	12.3±2.5N.m	
Przybliżona rezystancja wewnętrzna (25°C)	3.3 mΩ	
Wymiary	Długość	522±2mm (20.55inch)
	Szerokość	238±2mm (9.37inch)
	Wysokość	218±2mm (8.58inch)
	Całkowita wysokość	222±2mm (8.74inch)
Żywotność projektowa (tryb czuwania)	JIS w temperaturze 25°C	12 lat
	Eurobat w temperaturze 20°C	10-12 lat
Waga	62.50kg (137.80lbs)±3%	
Nominalna temperatura robocza	25°C±3 (77±5°F)	
Zakres temperatur roboczych	Rozładowanie	-15°C~50°C (5°F~122°F)
	Ładowanie	-10°C~50°C (14°F~122°F)
	Przechowywanie	-20°C~50°C (-4°F~122°F)
Napięcie ładowania podtrzymującego w temperaturze 25°C	13.5V~13.8V	
Napięcie ładowania cyklicznego w temperaturze 25°C	14.5V~14.7V	
Korekcja temperatury	Ładowanie podtrzymujące	-18 mV/°C/Block
	Cykl ładowania	-30 mV/°C/Block
Max. prąd ładowania (A)	40A	
Max. prąd rozładowania przez 5 sekund	1400A	
Współczynnik samorozładowania (25°C)	≤3% miesięcznie	
Obudowa akumulatora z tworzywa ABS, klasa UL94-HB	V-0 (opcjonalnie)	

Przegląd

Akumulatory Leaftron z serii AGM GEL są produkowane zgodnie z najwyższymi standardami obowiązującymi w zastosowaniach związanych z cyklem głębokim oraz energią odnawialną. W akumulatorach tych zastosowano koloidalny lub spieniony żel krzemionkowy w celu unieruchomienia elektrolitu, co dodatkowo zwiększa ich odporność na cykle ładowania i rozładowania. Dostępne są wersje z zaciskami górnymi i przednimi.

Wymiary i typ zacisków (mm)



Certyfikat i zgodność z normami



Compliant to: EUROBAT, RoHS, WEEE's and Reach.
Manufactured according to IEC 60896-21 / 22

Budowa

Komponent	Płyta dodatnia	Płytki ujemna	Pojemnik	Separator	Elektrolit	Zawór bezpieczeństwa	Terminal
Surowiec	Dwutlenek ołowiu	Ołów	ABS (V-0 opt.)	AGM	Żel z kwasem siarkowym	Guma	Miedź

Charakterystyka rozładowania przy stałym natężeniu prądu w temperaturze 25°C

(Ampere / battery)

F.V/Time	15min	30min	60min	2h	3h	4h	5h	6h	8h	10h	20h
9.60V	320	194	120	73.1	52.0	40.8	34.7	30.6	24.5	20.4	10.8
9.90V	312	190	118	72.6	51.7	40.6	34.5	30.4	24.3	20.3	10.8
10.2V	301	184	115	72.0	51.4	40.3	34.2	30.2	24.2	20.3	10.7
10.5V	291	180	112	70.9	51.0	40.0	34.0	30.0	24.0	20.1	10.7
10.8V	275	173	108	69.1	50.0	38.8	33.0	29.1	23.3	20.0	10.6

Charakterystyka rozładowania przy stałej mocy w temperaturze 25°C

(Watts / battery)

F.V/Time	15min	30min	60min	2h	3h	4h	5h	6h	8h	10h	20h
9.60V	3514	2177	1368	846	612	480	410	362	291	243	129
9.90V	3429	2133	1347	841	608	477	408	360	289	243	129
10.2V	3303	2068	1313	834	604	474	405	357	287	242	129
10.5V	3190	2018	1272	821	600	470	402	355	285	240	128
10.8V	3022	1944	1231	800	588	456	390	344	277	239	127

Powyższe parametry stanowią wartości średnie i można je uzyskać w ciągu trzech cykli ładowania i rozładowania. Przed rozpoczęciem testów akumulatory należy w pełni naładować. Dane zawarte w niniejszym dokumencie mogą ulec zmianie bez uprzedzenia i stają się wiążące umownie dopiero po pisemnym potwierdzeniu.